

XX19#、21#—27#工程

监 理 实 施 细 则

(夏季施工)

内 容 提 要：

专业工程特点及编制依据

监理工作流程

监理工作控制目标及控制要点

监理工作方法及措施

项目监理机构（章）_____

专业监理工程师_____

总监理工程师_____

日期_____

目 录

- 一、专业工程特点及编制依据
- 二、监理工作流程
- 三、监理工作控制目标及控制要点
- 四、监理工作方法及措施

建筑一生



微信关注 获取资料

ID:coyiscom <http://coyis.com>



工程计算器

微信小程序，免费，扫码即用



夏季施工监理实施细则

一、专业工程特点及编制依据

(一)、专业工程特点

1、本项目为开发有限公司建设的中环花园安置小区；计划开工日期为 2010 年 04 月 10 日；竣工日期为 2011 年 02 月 10 日，总工期为 307 天；

2、本工程为多层混合结构，结构安全等级：二级，结构设计使用年限：50 年，建筑抗震设防类别：丙类，基本设防烈度：6 度（第一组）。

3、依据已收到的设计施工图，本夏季施工监理细则主要针对靖江中环花园 19[#]、21[#]~27[#]楼编制，单体建筑面积：19[#]、21[#]~26[#]楼每栋 3563.5 m²，27[#]楼 4919.4 m²；总建筑面积：29863.9 m²；本工程采用预制砼管桩，钢筋砼条形基础，±0.000 以下用 M10 水泥砂浆砌筑 MU15 蒸压灰砂砖，±0.000~5.250 及 16.850 以上用 M10 混合砂浆砌筑 MU10 八五承重多孔砖，其余用 M5 混合砂浆砌筑 MU10 八五承重多孔砖。

4、工程桩采用锤击钢筋砼预制桩，选用图集苏 G03-2002 中 PC-300（70） A-C60-9，9，（24[#]楼采用静力压桩法，按设计变更要求采用 PC-300（70） A-C60-10，10）；桩数：19[#]、21[#]~26[#]楼每栋为 203 根，27[#]楼为 280 根，合计桩数为 1701 根；桩顶标高为-1.750 米（±0.000 相当于黄海高程 3.800），单桩设计竖向极限承载力预估为 680KN。

5、桩制作、施工严格按图集苏 G03-2002 执行，桩达到设计强度才可出厂；压桩时桩段的垂直偏差不得超过 0.5%的桩段长，桩顶标高的允许偏差为-50~100。

6、锤击打桩以标高为主，以贯入度为辅实行双控制。

7、砼：采用商品砼，除通用图或定型图按原集要求施工外，其余图中未注明的砼强度等级均为 C25。

8、门窗按设计图纸，由甲方考察定购供应。

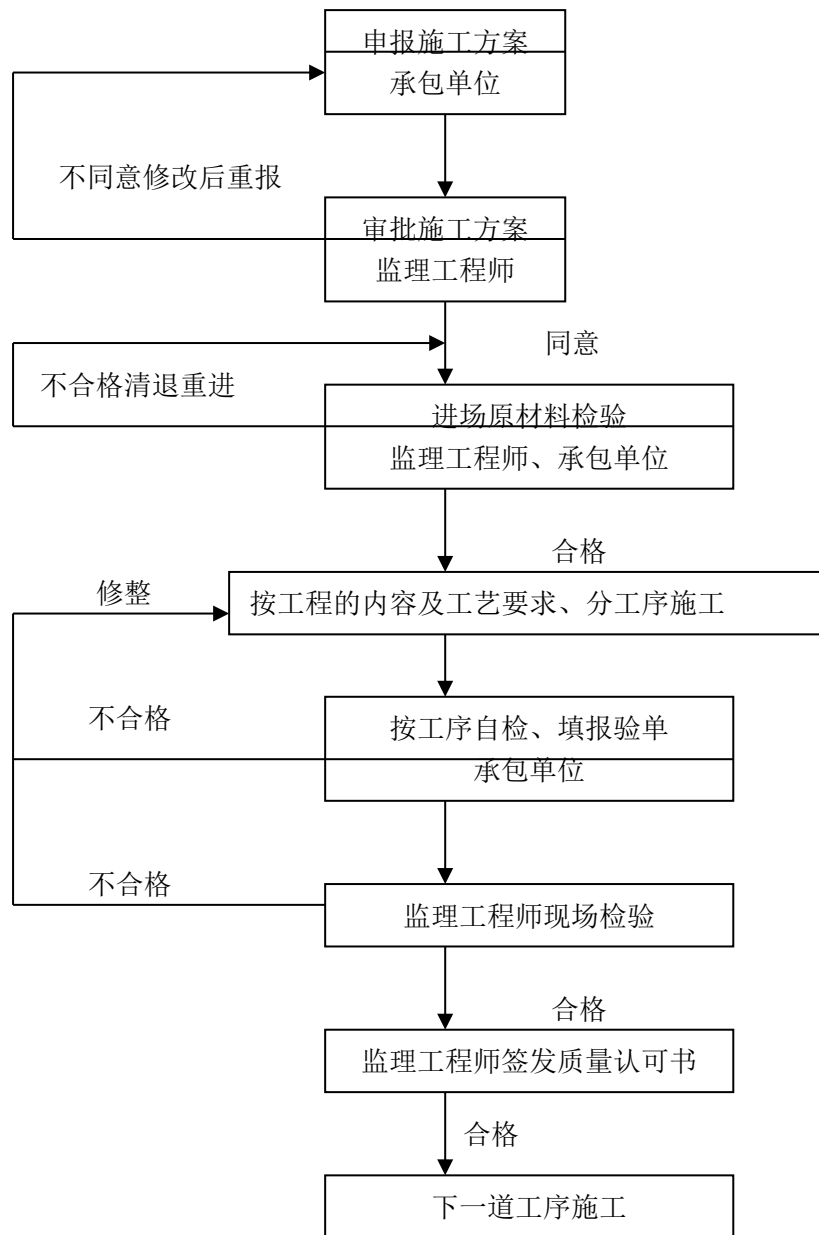
9、建筑节能：外墙外保温和屋面保温均采用挤塑聚苯板保温材料。

10、建筑智能按设计图纸和规范要求施工。

（二）、 编制依据

- 1、《混凝土结构工程施工质量验收规范》GB50204-2002。
- 2、《建筑工程施工质量验收统一标准》GB50300-2001。
- 3、《建设工程监理规范》GB50319-2000。
- 4、《混凝土强度检验评定标准》GBJ107-87。
- 5、《建筑抗震设计规范》GB50011-2001。
- 6、《硅酸盐水泥、普通硅酸盐水泥》GB175-1999。
- 7、《混凝土外加剂应用技术规范》GB50119。
- 8、《混凝土质量控制标准》GB50164。
- 9、《普通混凝土用碎石或卵石质量标准及检验方法》JGJ53。
- 10、《普通混凝土用砂质量标准及检验方法》JGJ52。
- 11、《混凝土拌合用水标准》JGJ63。
- 12、《普通混凝土配合比设计规程》JGJ55。
- 13、《建设工程强制性标准》（房屋建筑部分）。
- 14、《江苏省住宅工程质量通病控制标准》DGJ32 / J16—2005。
- 15、监理规划、施工组织设计、本工程施工图设计及说明、本工程地质勘察资料、相关部门批准的项目批文、规划红线、规划许可证、施工许可证等。

二、监理工作流程



三、监理工作控制目标及控制要点

(一)、监理工作控制目标

- 1、工程质量目标：坚持“百年大计，质量第一”的方针，对关键部位、关键工序实施跟踪监控，确保全部土建工程的施工质量必须达到合格标准，力争优质工程。
- 2、安全目标：坚持“安全第一，预防为主，综合治理”的安全方针；建立安全生产责任制；杜绝死亡，避免重伤，尽全力减少一般事故；实现文明工地的目标。
- 3、工程进度目标：协助业主监督承包单位在合同工期内完工。

(二)、监理工作控制要点

1、夏季施工准备工作控制要点

(1)、督促施工单位根据夏季天气气温高、湿度大、施工操作人员体能消耗大，反应能力有所下降，对生产安全带来不利因素；夏季又是台风多雨季节，容易影响施工质量，特别是混凝土浇筑缩水快易产生收缩裂等特点；为确保工程不因气候影响其生产安全、工程质量、工程进度目标的实现，编制夏季施工方案，并认真进行审核，用以指导其夏季施工。

(2)、督促施工单位成立以项目经理为主要负责人的项目管理体系、质量保证体系和安全保证体系，加强管理力度，对作业工人进行全面再教育，开展群防群治活动；明确各级施工管理人员的夏季施工岗位责任制，做好夏季施工技术交底，确保每个工序按照规范和技术措施组织施工，指定专人做好施工记录，整理好施工技术档案。

(3)、督促施工单位夏季施工前对各类作业人员、材料员、实验员、测温人员进行培训，掌握夏季施工方法、质量标准、技术工作的操作要点。

(4)、督促施工单位指定专人负责天气预报，掌握天气变化情况，及时传达气象信息，并逐日做好气象记录，并有应付高温施工的技术措施和物资准备；加强对夏季施工混凝土试块的管理，掌握混凝土工程的强度发展情况，防止混凝土因高温失水使结构产生裂缝，而影响使用及混凝土耐久性；夏季施工使用的缓凝剂要严格执行使用认证制度，要有产品合格证、使用认证书及防伪标志，并要有原件资料。

(5)、督促施工单位注意高温季节操作环境、安全通道，做好防暑降温措施，并在工地上设集中茶水棚，各楼层分设茶水筒，木工间、厨房间、仓库、易燃易爆等场所配备灭火器材，安全警示标志设置到位。

2、夏季施工质量控制要点

(1)、土方工程：

①、基坑开挖必须按设计要求放坡；土方采用机械开挖和人工开挖相结合的方法，对开挖后的基坑（槽）应做好表面土层的防晒工作，不能及时进行下道工序施工的要塑料薄膜覆盖；

②、基坑周围要挖好排水沟，基坑内要挖好排水沟、集水井，及时排除基坑内及基坑周围的积水；

③、采取有效措施防止基坑塌方。

(2) 钢筋工程：

从事钢筋焊接生产的焊工必须持证上岗，焊接前进行试焊检查，合格后方可进行大面焊接；钢筋焊接接头处不得有横向裂纹，接头弯折不得大于 4° ，应对全部接头进行检查，并按规范要求取样复试检测；钢筋安装要避开烈日高温下作业；焊机、气瓶应放在专用的棚内。

(3)、混凝土工程：

①、混凝土浇筑前必须向监理提交混凝土浇筑申请，并对模板进行浇水湿润，清除梁、板、柱内杂物；

②、尽量避开在高温天气下进行大工作量施工；调整混凝土浇筑时间，避开中午时间浇捣，减少高温对混凝土造成失水过快而产生收缩裂缝；楼板混凝土浇捣时，应派足收头人员，避免收头不及时而出现收水裂缝及表面不平整等质量通病。

③、及时与混凝土供应商沟通，保证混凝土泵送的连续性、防止堵管事情的发生；混凝土内应合理掺用缓凝剂以延长混凝土的凝结时间，商品混凝土的输送泵管应覆盖草包并浇水；对初凝较快的水泥应通过试验测定水泥的硬化过程，用加入外掺剂调节混凝土初凝时间，以适宜的施工参数满足施工操作质量要求。

④、混凝土浇好后应及时派专人进行浇水养护；在高温天气浇筑的混凝土，在 12 小时内用草包或薄膜覆盖，垂直方向的混凝土构件用薄膜覆盖，并增加养护频率，保证草包的湿润。养护时间要保证 7 天以上，有防渗、抗渗要求的混凝土构件养护时间保证 14 天。

⑤、用于检查结构构件混凝土质量的试件，应在混凝土的浇筑地点随机取样制作，试块的留置应符合下列规定

A、每拌制 100 盘且不超过 100m^3 的同配合比的混凝土，其取样不得少于一次。

B、每工作班拌制的同配合比混凝土不足 100 盘时其取样不得少于一次。

C、对现浇混凝土结构，其试块留量尚且应满足以下规定：同一单位工程每一验收项目中同配合比的混凝土，其取样不得少于一次。

D、除以上 A、B、C 三条规定外，夏季应增设不少于三组与结构同条件养护的试块，分别用于检查混凝土强度，以及用于拆模混凝土的强度测定。

E、每次取样应至少留置一组标准试件，试块应在浇筑地点制作，同条件养护试件的留置组数可根据实际需要确定，并应放在施工现场，与浇筑点混凝土相同情况一起养护。

⑥、要求施工单位对所有各项测量及检验结果，均应填写“混凝土工程施工记录”和“混凝土夏季施工日报”，做好累计温度的统计工作，记录应清楚、准确。

⑦、模板拆除必须等到混凝土拆模试块检测报告合格、强达到规范要求后方可进行，同时必须隔层拆除（即：施工到第三结构时方可拆除第一层结构的模板）。

(4)、砌筑工程

①、砖、水泥、砂等原材料的必须复试合格后方可使用。

- ②、多孔砖提前一天浇水湿润，进入砖四周 15；
- ③、垂直度、平整度、灰缝饱满度等符合设计及规范要求；
- ④、每天砌筑高度宜控制在 1.8m 以下，并应采取严格的防风、防雨措施；
- ⑤、在搅拌机处采用挂牌标出砂浆配合比，首先对砂子和外加剂进行称重，使用固定的容器根据配合比进行搅拌；
- ⑥、砂子必须过筛，拌合时投料顺序为：砂、水泥、拌合料后再加水，拌合时间自投料完毕算起不得少于 1.5min；砌筑用砂浆、粉刷砂浆拌制后尽量缩短使用时间，在 2~3 小时之内用完，超过初凝时间不得使用。

四、监理工作方法 及 措施

(一)、 监理工作的方法

1、审核技术文件、报告和报表

- (1)、审批施工方案，核实与控制施工准备工作质量；
- (2)、审批承建单位提交的有关材料、半成品、成品和构配件质量证明文件，确保工程质量有可靠的物质基础；
- (3)、审核承建单位提交的有关工序质量证明文件、工序检查、隐蔽工程检查、分项工程质量检查报告等文件、资料，以确保和控制施工过程的质量；
- (4)、审核有关应用新技术、新工艺、新材料、新结构等的技术鉴定书，审批其应用申请报告，确保新技术应用的质量；
- (5)、审核与签署现场有关质量技术签证、文件等
- ①、停工指令：总监理工程师对下列情况下达停工指令
 - A、施工过程中存在重大质量、安全隐患，可能造成质量事故或已经造成质量事故；
 - B、承建单位未经许可擅自施工或拒绝项目监理机构的管理；
 - C、隐蔽工程未经验收，而擅自封闭；使用的原材料、构配件不合格或未经检查认可；未经监理工程师审查同意，而擅自变更设计或修改图纸进行施工。

②、监理工程师通知单、监理工作联系单：当出现违反设计图纸、合同要求、工艺标准、操作规程及批准的施工组织设计等行为时，监理工程师可下达该项指令；

③、工程变更单：严格工程变更、修改程序，工程所有的变更除设计单位主动提出的工程变更外均须监理审查，并经有关方面研究确认其必要性后，再由建设单位转交原设计单位编制设计变更文件，并交由监理对变更的费用和工期作出评估和协调，再签发工程变更单。

2、现场监督和检查

- (1)、检查的内容：施工前准备工作情况、跟踪监督工序施工质量；
- (2)、现场监督检查的方式：巡视、旁站；
- (3)、现场检验的方法：目测、实测；

(4)、根据工程需要，召开专题会议，作好事前、事中、事后质量控制。

(二)、监理工作措施：

1、组织措施：审核专职质量检查人员、特殊工种人员的上岗证，数量配置是否满足工程需要。

2、技术措施：审查承建单位上报的施工方案。

3、经济措施：审核已完合格工程量及相应的付款报告。

4、合同措施：根据合同要求核查是否达到规定的质量标准。

5、安全措施：

(1)、加强现场巡视检查，发现不安全因素、事故苗头，及时进行纠正并督促整改；

(2)、督促施工单位制订以人为本的合理的作息制度，在高温天气条件下适当调整作息时间，早出工晚收工，延长中午休息时间；

(3)、要求施工单位入暑前组织职工进行健康检查，对体弱多病的职工劝其离开工地；

(4)、要求施工单位改善职工宿舍生活条件，做到：宿舍要通风、环境要整洁，无垃圾、无污水；

(5)、每周组织施工单位对工地食堂、宿舍环境进行卫生检查；严禁不卫生、腐败变质的食品进入食堂；

(6)、监督并经常检查施工单位指派专人定期做好灭蚊、灭蝇工作；指派专人负责供应开水；预备防暑药品，配备应急药品箱；

(7)、督促并经常检查施工单位管理人员经常了解职工的健康状况，发现呕吐、腹泻病人及时送医院诊治；

(8)、对外墙脚手架、围网、竹笆等安全设施定期检查，台风前和台风后进行专项检查；

(9)、对塔吊、井架等机械设备进行经常性检查，台风前、后进行专项检查，重点检查基础螺栓，附墙杆螺栓有无松动；

(10)、定期组织施工单位对现场用电、宿舍区用电检查；督促施工单位定期对机械设备、用电设备的检查维修、保障正常运转；风雨前和风雨后进行全面检查，并做好记录；

(11)、要求施工单位现场管理人员和职能人员对进入工地的所有人员督促他们正确戴好安全帽方可进入工地，3M 以上高空作业人员必须系好安全带方可操作；儿童和无关人员不得进入工地工地现场；

(12)、监督落实防火措施；木工操作棚、外墙脚手架配备灭火器；木工操作棚每天下班前把木屑清理干净，切断电源；对电焊工做好技术交底工作，防止火灾事故的发生。



说 明



筑一生网, 提供最新最全的建筑咨询、行业信息, 最实用的建筑施工、设计、监理资料, 打造一个建筑人自己的工具性网站。

请关注本站微信公众号, 免费获得最新规范、图集资料

网站地址: <https://coyis.com>

本站特色页面:

➤ 工程资料 页面:

提供最新、最全的建筑工程资料

地址: <https://coyis.com/dir/ziliao>

➤ 工程技术 页面:

提供最新、最全的建筑工程技术

地址: <https://coyis.com/dir/technical-reserves>

➤ 申明 :

建筑一生网提供的资料均来自互联网下载,

纯属学习交流。如侵犯您的版权请联系我们,

我们会尽快整改。请网友下载后 24 小时内删除!

微信公众号



工程计算器



推荐页面

- 1、 建筑工程见证取样: <https://coyis.com/?p=25897>
- 2、 质量技术交底范本: <https://coyis.com/?p=18768>
- 3、 安全技术交底范本: <https://coyis.com/?p=13166>
- 4、 房屋建筑工程方案汇总: <https://coyis.com/tar/zxfangan>
- 5、 建设工程（合同）示范文本: <https://coyis.com/?p=23500>
- 6、 建筑软件下载: <https://coyis.com/?p=20944>
- 7、 安全资料: <https://coyis.com/tar/anquan-ziliao>

施工相关资料:

- 1、 施工工艺: <https://coyis.com/tar/shigong-gy>

监理相关资料:

- 1、 第一次工地例会: <https://coyis.com/?p=25748>
- 2、 工程资料签字监理标准用语: <https://coyis.com/?p=25665>
- 3、 监理规划、细则: <https://coyis.com/tar/ghxz>
- 4、 监理质量评估报告: <https://coyis.com/tar/zl-pg-bg>
- 5、 监理平行检验表: <https://coyis.com/ziliao/jlzl/2018082118922.html>
- 6、 隐蔽验收记录表格（文字版、附图版）汇总:
<https://coyis.com/ziliao/2022042447903.html>
- 7、 监理安全巡查记录表汇总:
<https://coyis.com/ziliao/jlzl/2022042047706.html>
- 8、 监理旁站记录表汇总
<https://coyis.com/ziliao/jlzl/2022031844058.html>

建筑资讯:

- 1、 建筑大师: <https://coyis.com/tar/jianzhu-dashi>
- 2、 建筑鉴赏: <https://coyis.com/dir/jzjs>

QQ 群:

建筑一生千人群: 603044095