

为了防治扬尘污染，保护和改善大气环境质量，根据《中华人民共和国大气污染防治法》江苏省实施《中华人民共和国大气污染防治法》办法等法律、法规，八期项目部制定本方案。

一、 建立机制，明确责任

1、项目部将防治扬尘污染的费用列入工程概算，建立机制明确责任，项目经理是扬尘污染控制工作的第一责任人。

2、扬尘污染控制工作列入工地日常管理之中，加强巡查力度，把工地的扬尘污染控制工作作为评选文明工地的条件之一，项目部管理人员 1-2 人为文明施工监督员，督促工地做好扬尘控制工作。同时做好扬尘防治的宣传工作。

3、清洗设施以及及配套的排水，泥浆沉淀设施：运输车辆应当在除泥冲洗干净后方可驶出施工工地。建立车辆冲洗制度。

4、建筑垃圾、工程渣土在 48 小时内不能完成清运的应当在工地内设置临时堆放场，临时堆放场应当采取围墙、遮盖等防尘措施。建立建筑垃圾堆放点。在建筑物、构筑物上运送散装物料、建筑垃圾和渣土的，应当采用密闭式清运。禁止高空抛掷、扬散。

5、我工地对其裸露泥地进行临时绿化或者铺装腔作势施工现场的安全通道上安装自来水、喷淋，定期进行喷洒，防治扬尘污染。施工区域内道路和场地专人负责保洁。对暴露泥土采用密目网覆盖，防止尘土飞扬，设置封闭。木工机械房防止木梢对周围的影响，切割机械设置在专用室，并用湿水切割，作业人员配备防尘口罩。

6、施工阶段必须做好“清、封、洗、洒”方面工作。各施工工作面的各工种要确保做好“落地清”工作，及时清理施工现场的建筑垃圾。工地周围要设置不低于 2.5 米的硬质围挡、脚手架外侧必须密目式安全网封闭。工地内堆放的黄砂、砂石、渣土安集中堆放、围挡绿网遮盖：各类砂浆的搅拌场所、水泥堆放仓库、木工房、金属切割地所要采取封闭措施。对污染的密目网进行清洗、调换、悬挑式脚手架的密目网要适时调换清洗，拆除脚手架时禁止采用简单的翻竹底笆。板铲拍打，空压机吹尘等平段，要采用洒水或使用吸尘措施。在天气干燥时，有专人对工地内的道路进行洒

水清扫，拆除建筑设施时，对表层积尘要及时洒水清扫。

二、拆除工程扬尘控制措施

1、拆除工程的施工方案必须有控制施工扬尘的专项方案，必须采用全封闭脚手架（竹笆加绿网）

2、破碎、翻渣、清渣必须采用湿式作业。

3、拆除工程在使用机械施工时，必须采用洒水作业，确保有效降尘。

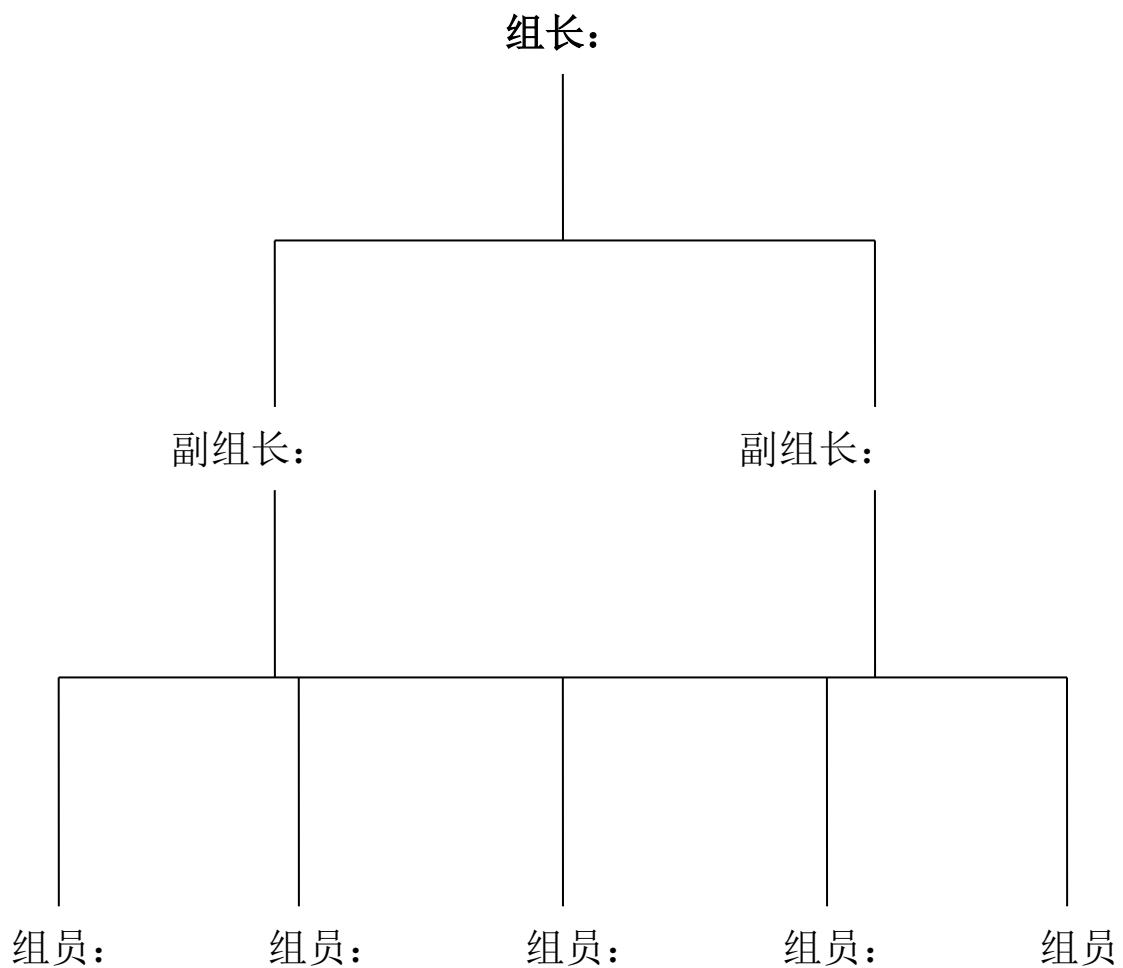
4、人工拆除作业：拆了的材料应采用流放槽卸下，建筑垃圾严禁高空抛、掷、扬散。

5、建筑垃圾、渣土应及时清运，不能及时清运的就及时整理，集中堆放尽可能采用经常网加以覆盖，控制渣土扬尘。

6、装饰阶段必须使用湿式切割机切割石材，严禁使用干式切割机切割石材。

三、施工现场扬尘控制管理有_____同志负责。

施工现场扬尘污染防治管理网络图



安全生产、扬尘控制巡查表

房号	巡查时间： 年 月 日		巡查人：		
	安全巡查 扬尘控制部位		巡查汇总内容	整改落实人	整改结论
				扬尘控制措施	
主 楼 房	扬 尘 控 制	脚手架 大型机械 施工用电 中小型机械 临边、电梯井 动火情况 现场道路 作业面落手清			
裙 房	扬 尘 控 制	脚手架 大型机械 施工用电 中小型机械 临边、电梯井 动火情况 现场道路 作业面落手清			
施 工 现 场	扬 尘 控 制	脚手架 大型机械 施工用电 中小型机械 临边、电梯井 动火情况 现场道路 作业面落手清			
办 公 楼 宿 舍 食 堂	扬 尘 控 制	脚手架 大型机械 施工用电 中小型机械 临边、电梯井 动火情况 现场道路 作业面落手清			

注：项目部每天下午 4 点汇总检查情况，并落实整改人、检查整改。

文明施工自查情况登记表

填表单位：

日期：

内 容		有	无
工地是否有扬尘控制方案（与施工方案相匹配）			
工地是否有扬尘控制方案			
工地是否有扬尘控制方案			
工地是否有扬尘控制是否有专人管理			
工地是否有扬尘控制管理是否有记录			
围墙维护是否有措施			
文明施工是否有措施			
文明施工是否有制度			
备 注			



微信公众号



建工计算器