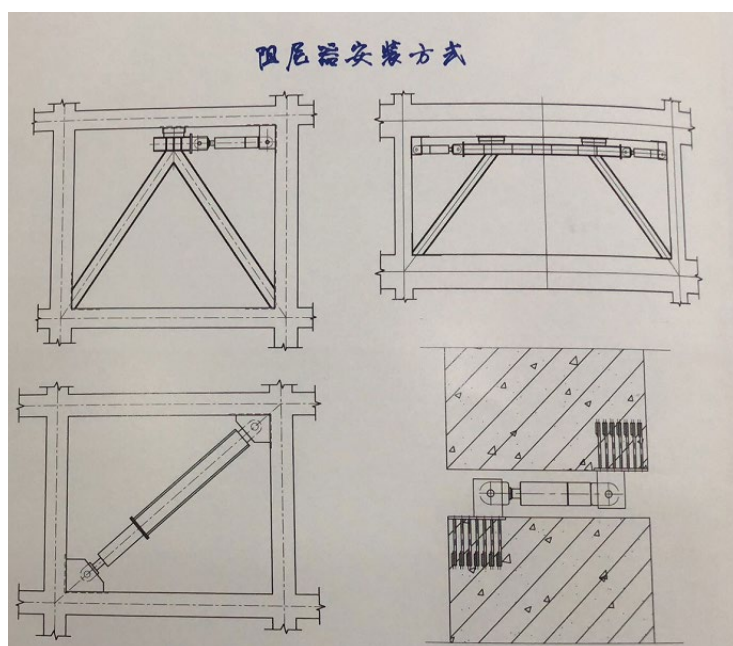


粘滞阻尼器是根据流体运动，特别是当流体通过节流孔时会产生粘滞阻力的原理而制成的，是一种与刚度、速度相关型阻尼器，一般由油缸、活塞、活塞杆及衬套、介质、销头等部分组成，活塞可以在油缸内作往复运动，活塞上设有阻尼结构，油缸内装满流体阻尼介质。



采用硅油作为介质，通过小孔激射原理实现阻尼特性。从工作原理，阻尼结构设计、产品的寿命和可靠性，相比以往类型的阻尼器均发生了革命性变化，代表着当前粘滞阻尼器技术发展的最高水平。下面一起来看看粘滞阻尼器的安装方式：



在桥梁结构上安装：

钢箱梁底板和墩柱（盖梁）之间纵向（横向）布置粘滞阻尼器，同时也可将粘滞阻尼器与隔震支座配合使用，更大程度的耗散外部激励输入桥梁结构中的能量，达到保护主体结构的目的。

