

自动扶梯装饰铝板工程专项施工方案

项目名称: 某某市三期商业项目精装修工程 I 标段

编制单位: 建筑一生有限公司

编制人: 建筑一生

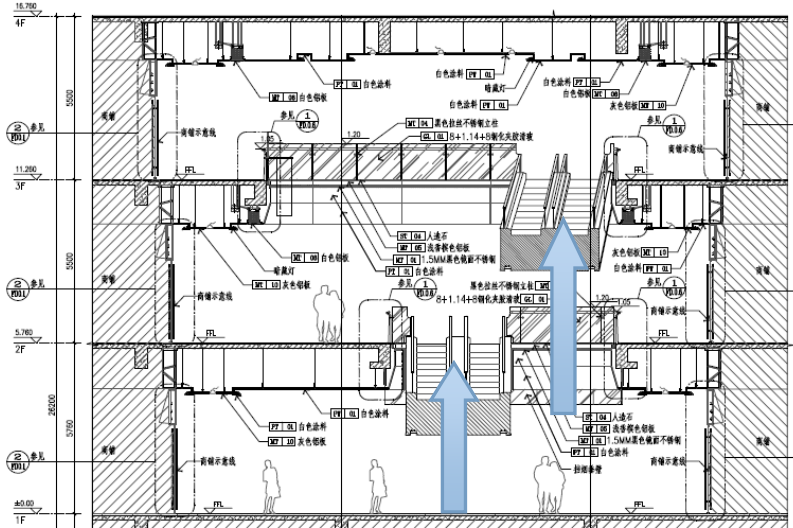
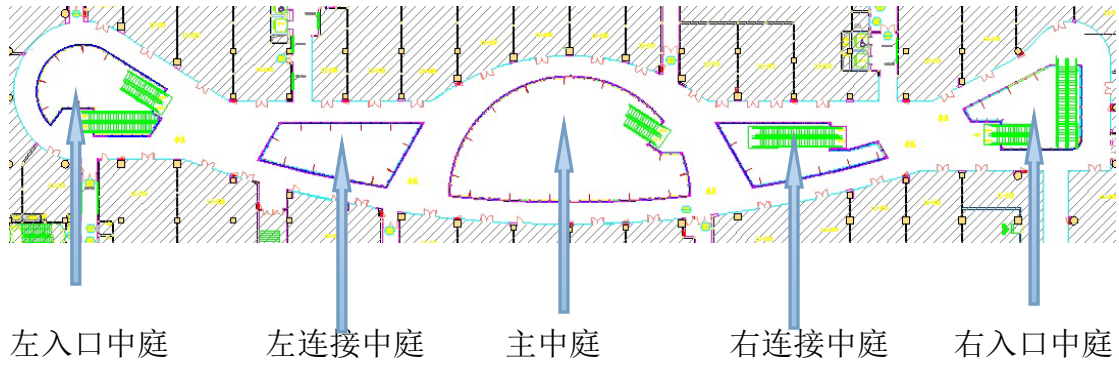
编制日期: 2023 年 11 月 25 日

一、编制依据

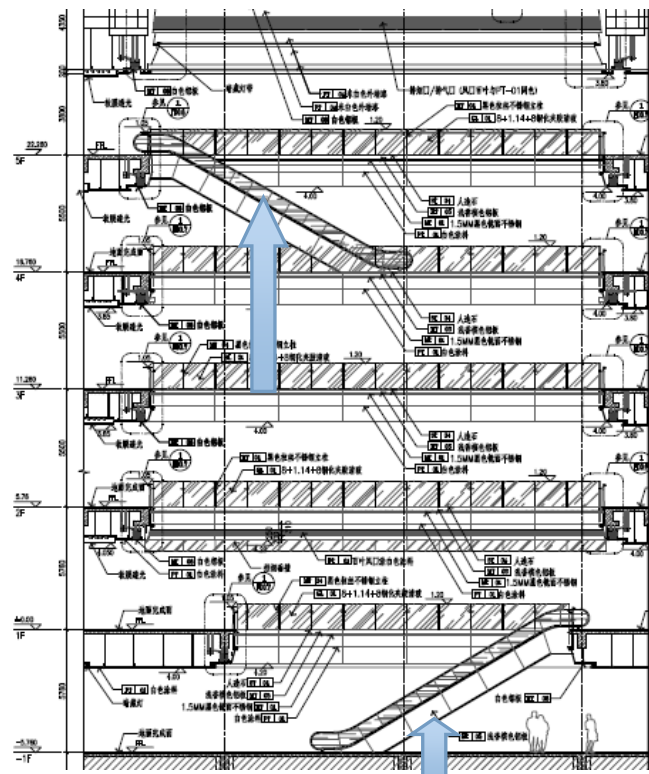
- ◆ 某某市金型路北侧，城东路西侧地块项目三期商业项目（五彩城）2013年8月30日版装饰施工图纸。
- ◆ 某某市金型路北侧，城东路西侧地块项目三期商业项目（五彩城）招投标文件。
- ◆ 《建筑装饰装修工程质量验收规范》（GB 50210—2001）
- ◆ 《民用建筑工程室内环境污染控制规范》（GB 50325—2001）
- ◆ 《建筑工程施工质量验收统一标准》（GB 50300—2001）
- ◆ 《金属与石材幕墙工程技术规范》（JGJ 133 --2001）
- ◆ 《金属吊顶验收规范》QB-1561-92
- ◆ 有关安全生产、文明施工的规定
- ◆ 公司 ISO—9001 贯标文件，《质量手册》
- ◆ 公司编制的《质量验收评定的企业标准》
- ◆ 公司编制的《建筑装饰工程施工工艺标准》
- ◆ 集团总公司和本公司制定的行业与企业标准化现场管理的有关规定和细则
- ◆ 现场客观条件和本公司长年从事装饰施工所积累的专业施工经验

二、工程概况

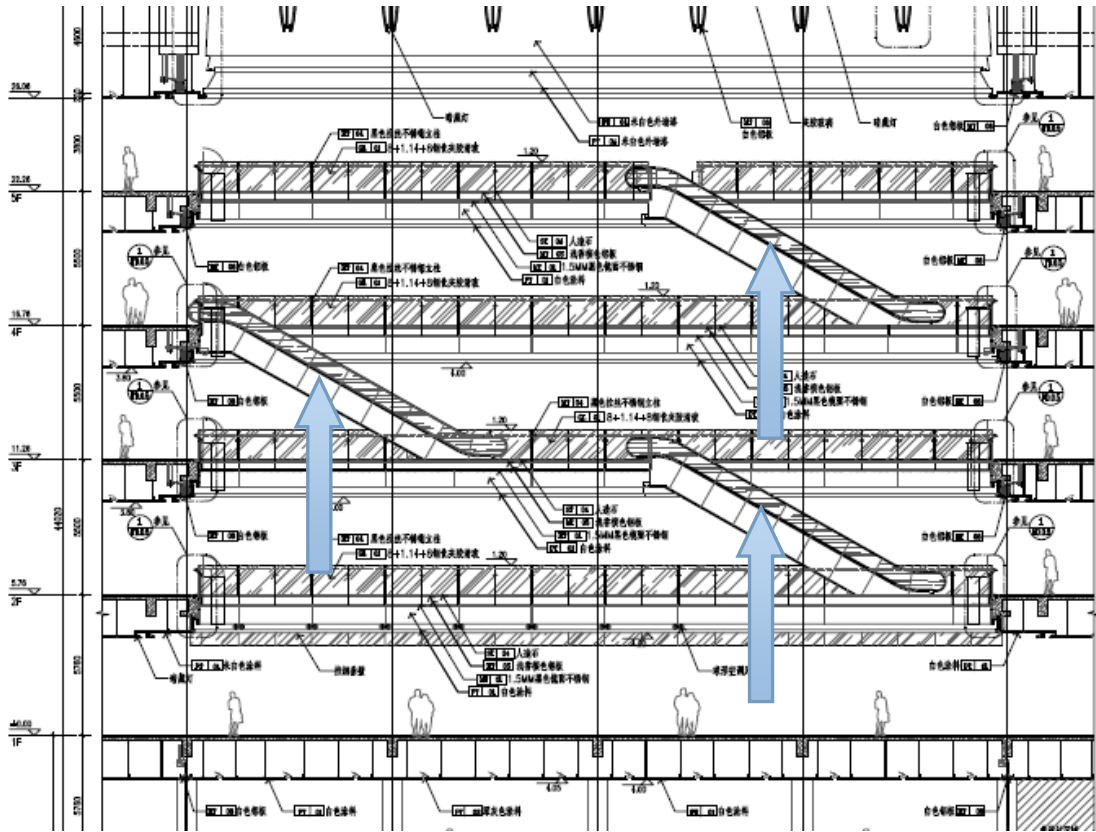
某开发商余姚(五彩城)位于中国浙江省某某市城东新区核心地块某某市人民医院以北，城东路以西，东至沿城东路道路绿地，西至星光路，南至金型路，北至河道绿地范围内。主要由1个地下3层地库，1幢地上19层酒店塔楼，1幢地上5层购物中心及1排地上4层商业街组成。我司本次中标范围为五彩城购物中心地下二层、地下一层、一层、二层公共区域装修及购物中心拦河、自动扶梯公共区域装修工程。本专项方案针对五彩城购物中心地下二层、地下一层、一层、二层公共区域装修5个中庭位置的自动扶梯装饰铝板编制。



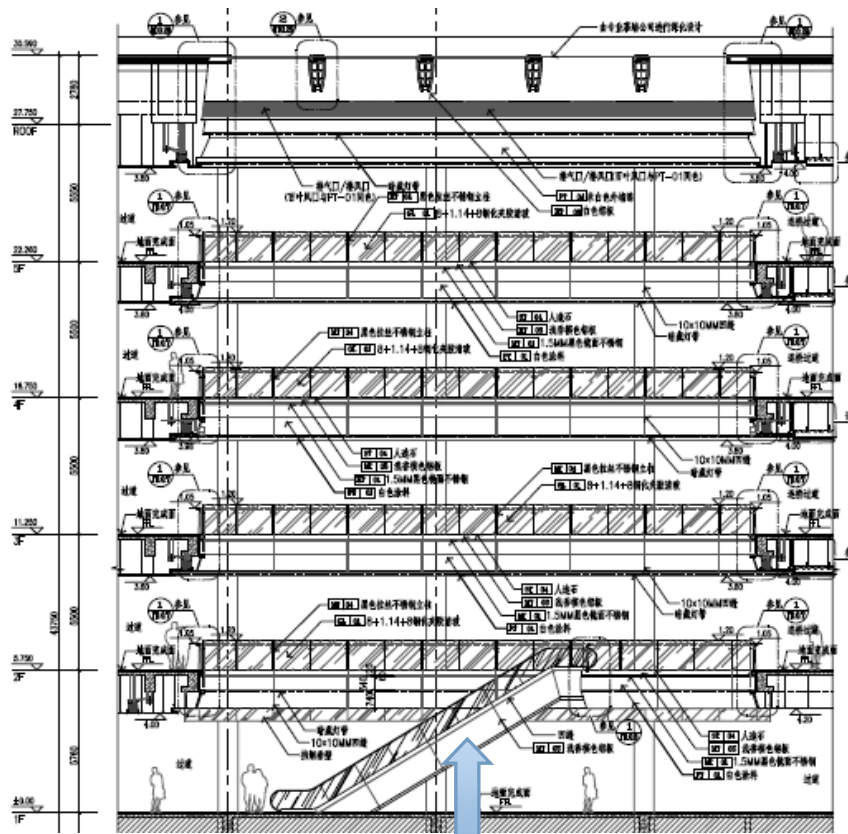
左入口中庭立面 (2、3层)



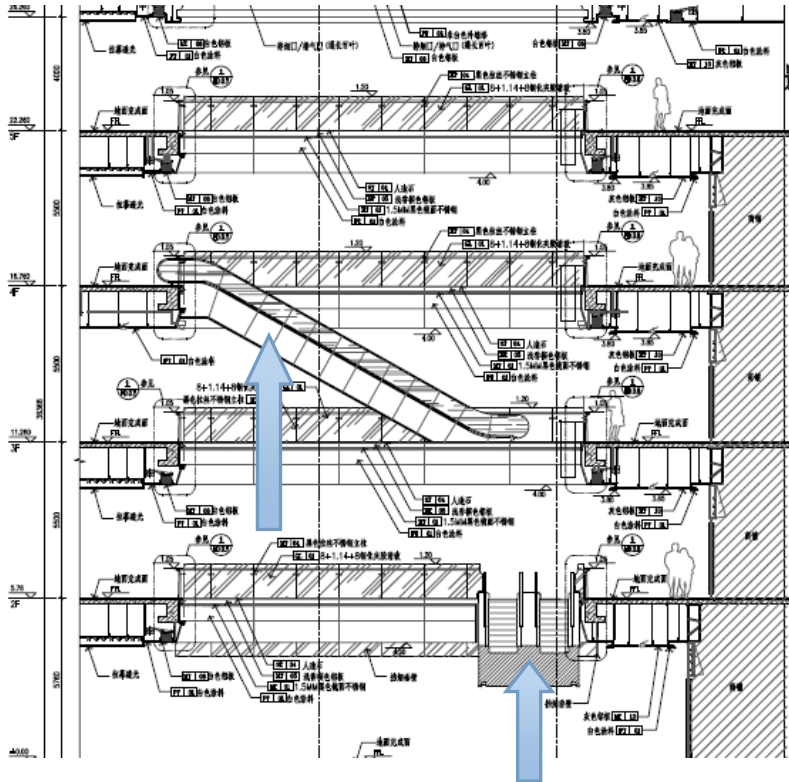
左连接中庭立面 (1~5层)



主中庭立面 (2~5层)



右连接中庭 (2~5层)



右入口中庭（2~5层）

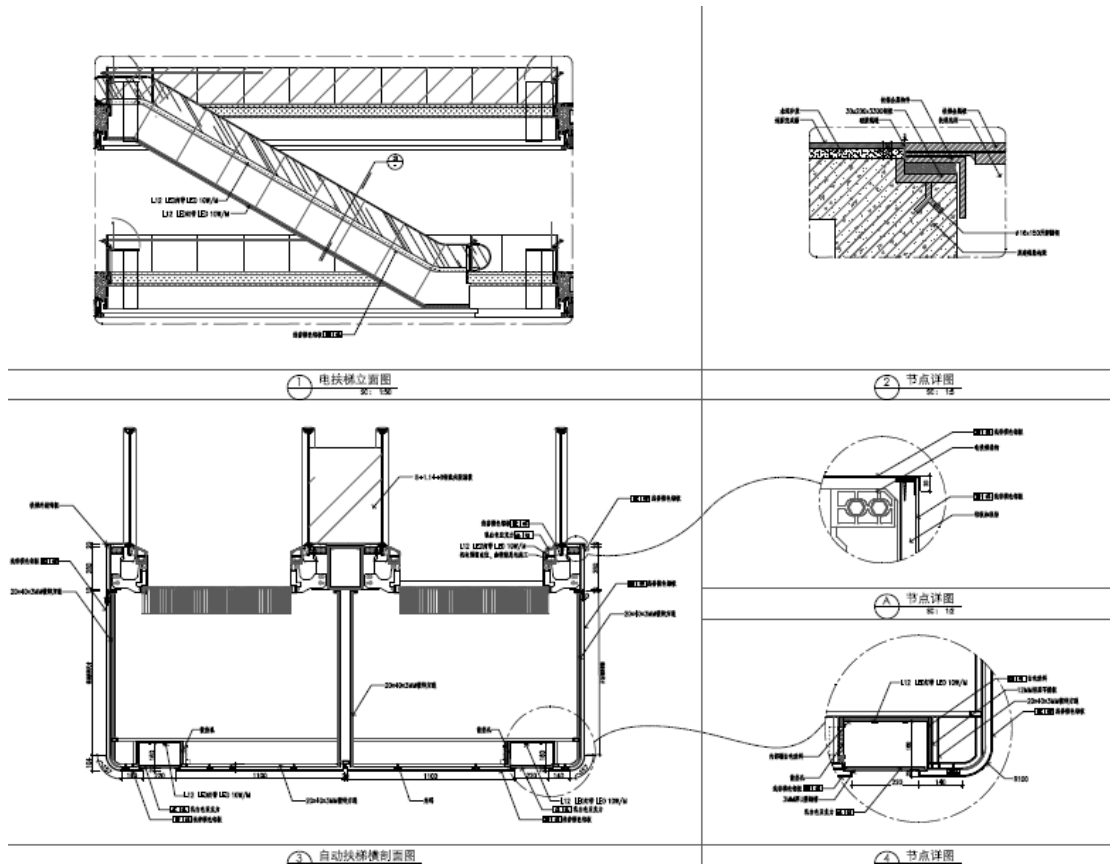
三、材料及施工准备

本工程自动扶梯装饰材料选用：2.5MM 铝板（香槟金金属喷漆）

（一）、基层材料要求：

1、骨架材料：由方管做框架，挂装。

2、固定骨架的连接件：主要是膨胀螺栓、铁垫板、垫圈、螺帽及与骨架固定的各种设计和安装所需要的连接件



自动扶梯装饰铝节点

自动扶梯装饰详图

(二)、主要机具：

香槟金色铝板按照排版图在工厂定制加工，现场制作基层框架，现场安装，需要电锤、电焊机、切割机、角磨机、手电钻、拉铆枪、钢板尺（1m长）、盒尺、锤子、各种形状圆（扁）的钢凿子、铅丝、弹线用的粉线包、墨斗、小白线、钳子、水平尺、棉丝等。

(四) 准备工作

1、现场条件确认：

- 1.1 自动扶梯已完成安装与调试。
- 1.2 隐蔽在自动扶梯底部的照明管线、消防喷淋等均已完成。
- 1.3 要事先检查安装饰面板工程的基层，并作好隐预检记录，合格后方可进行安装工序。

1.4 脚手架应提前支搭和安装好，架子的步高和支搭要符合施工要求和安全操作规程。

1.5 对施工人员进行技术交底时,应强调技术措施、质量要求和成品保护。大面积施工前应先做样板间,经质检部门鉴定合格后,方可组织班组施工。

2、放线:施工放线应准确。特别是自动扶梯安装时与结构、拦河的关系。

3、检查预埋件位置:核对自动扶梯的钢支架,着重考虑饰面铝板龙骨的固定位置,不得直接焊接在薄壁钢板上,方钢布置合理牢固。

(五) 工艺流程

吊直、套方、找规矩、弹线→固定骨架的连接件→固定骨架→金属饰面板安装→收口构造

5.1、吊直、套方、找规矩、弹线:首先根据设计图纸的要求和几何尺寸,要对镶贴金属饰面板的自动扶梯两侧及底部进行吊直、套方、找规矩并一次实测和弹线,确定饰面墙板的尺寸和数量。

5.2 固定骨架:骨架的横竖杆件是通过焊接与自动扶梯的骨架固定的。骨架应预先进行防腐处理。安装骨架位置要准确,结合要牢固。安装后应全面检查中心线、表面标高等。

5.3 香槟金色铝板饰面板安装:自动扶梯侧板的安装顺序是从每个侧面竖向第一排开始安装。安装完该侧面再安装另一侧面,然后安装底部两个转角弧板,最后安装自动扶梯底部铝板,同时考虑底部发光灯槽与铝板的收口。应及时吊线检查,以便及时消除误差。为了保证外观质量,螺栓位置必须准确。固定香槟色铝板饰面板的方法主要是铝板加工时设置安装孔或安装特制的角码,然后挂在或拉铆在钢架上。

5.4、收口构造:水平部位的压顶、端部的收口、两种不同材料的交接处理等,不仅关系到装饰效果,而且对使用功能也有较大的影响。因此,一般多用特制的两种材质性能相似的成型金属板进行妥善处理。当香槟金色铝板饰面板安装完毕,要注意在易于被污染的部位要用塑料薄膜覆盖保护。易被划、碰的部位,应设保护板或设安全栏杆保护。

(六) 质量要求:

6.1 香槟金色铝板的品种、质量、颜色、花型、线条必须符合设计要求,要有产品合格证。

6.2 龙骨的规格、形状必须符合设计要求,板面与骨架的固定必须牢固,

不得松动。

6.6 香槟金色铝板安装，当设计无要求时，宜采用抽芯铝铆钉，中间必须垫橡胶垫圈。抽芯铝铆钉间距以控制在 100~150mm 为宜。

6.4 安装自动扶梯内侧等部位的金属铝板饰面时，裁板尺寸应准确，边角整齐光滑，搭接尺寸及方向应正确。

6.5 板材安装时严禁采用对接。搭接长度应符合设计要求，不得有透缝现象。

6.6 铝板饰面表面应平整、洁净，色泽协调、无变色、泛碱、污痕和显著的光泽受损处。

6.7 铝板饰面板接缝应填嵌密实、平直、宽窄均匀，颜色一致。阴阳角处的板搭接方向正确。

6.8 突出物周围的板应用整传套割吻合，边缘整齐；突出面的厚度一致。

（七）成品保护：

7.1 施工前必须采取保护措施（如铺垫、遮挡），保护其他已完成一切工程项目。

7.2 施工时如有污染自动扶梯、中庭拦河等，应及时清理干净。

7.3 铝板安装完后，应对面层进行保护，同时要及时清洁。

7.4 运输物料、拆搭架子时，不得碰撞其他已完基层及装饰面。

7.5 施工过程中，不得因操作而损坏各种水电管线及预埋件。

7.6 因楼层层高均比较高，中庭脚手架拆除后将无法多自动扶梯底面及侧面进行保洁，故须在脚手架拆除前做好全面保洁工作；在中庭脚手架拆除时，安排专人看管，不得碰、靠已完成的装饰铝板。



说明

建 筑一生网，提供最新最全的建筑咨询、行业信息，最实用的建筑施工、设计、监理资料，打造一个建筑人自己的工具性网站。

请关注本站微信公众号，免费获得最新工程资料

网站地址：<https://coyis.com>

本站特色页面：

➤ 工程资料 页面：

提供最新、最全的建筑工程资料

地址：<https://coyis.com/dir/ziliao>

➤ 工程技术 页面：

提供最新、最全的建筑工程技术

地址：<https://coyis.com/dir/technical-reserves>

➤ 申明：

建筑一生网提供的部分资料来自互联网下载，

纯属学习交流。如侵犯您的版权请联系我们，

我们会尽快整改。请网友下载后 24 小时内删除！

微信公众号



工程计算器



推荐页面

- 1、 建筑工程见证取样：<https://coyis.com/?p=25897>
- 2、 安全、质量技术交底范本：<https://coyis.com/jishu-jd>
- 3、 强制性条文汇编：<https://coyis.com/?p=29401>
- 4、 通用规范合集(37本)：<https://coyis.com/tar/tongyong-gf>
- 5、 房屋建筑工程方案汇总：<https://coyis.com/?p=16801>
- 6、 建设工程（合同）示范文本：<https://coyis.com/?p=23500>
- 7、 建筑软件：<https://coyis.com/?p=20944>
- 8、 安全资料：<https://coyis.com/tar/anquan-ziliao>

施工相关资料：

- 1、 施工工艺：<https://coyis.com/tar/shigong-gy>

监理相关资料：

- 1、 第一次工地例会：<https://coyis.com/?p=25748>
- 2、 工程资料签字监理标准用语：<https://coyis.com/?p=25665>
- 3、 监理规划、细则：<https://coyis.com/tar/ghxz>
- 4、 监理质量评估报告：<https://coyis.com/tar/zt-pg-bg>
- 5、 监理平行检验表：<https://coyis.com/ziliao/jlzl/2018082118922.html>
- 6、 隐蔽验收记录表格（文字版、附图版）汇总：
<https://coyis.com/ziliao/2022042447903.html>
- 7、 监理安全巡查记录表汇总：
<https://coyis.com/ziliao/jlzl/2022042047706.html>
- 8、 监理旁站记录表汇总
<https://coyis.com/ziliao/jlzl/2022031844058.html>

建筑资讯：

- 1、 建筑大师：<https://coyis.com/tar/jianzhu-dashi>
- 2、 建筑鉴赏：<https://coyis.com/dir/jzjs>

QQ群：

建筑一生千人群：737533467 点击加群